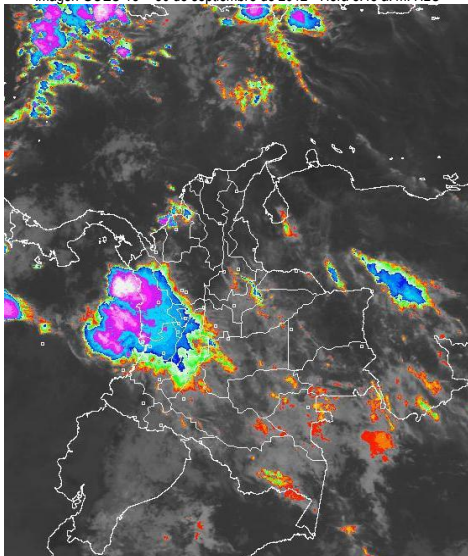


CONDICIONES HIDROMETEOROLÓGICAS ACTUALES

Durante la mañana, la nubosidad fuerte se concentró sobre Chocó, Eje Cafetero, Tolima, Huila, Cauca, Valle del Cauca y sectores de Antioquia. Se mantiene la **ALERTA ROJA** por incendios de la cobertura vegetal en algunos sectores las regiones Andina, Caribe, Orinoquia y Piedemonte amazónico. **ALERTA NARANJA** por amenaza de deslizamientos de tierra en sectores de las regiones Andina, Pacífica, Orinoquia y Amazónica. **ALERTA NARANJA** En el río Atrato por incrementos súbitos de nivel a la altura de Quibdó, se esperan nuevos incrementos para el transcurso del día.

IMAGEN SATELITAL

Imagen GOES-13 * 30 de septiembre de 2012 * Hora 8:45 a. m. HLC



PRONÓSTICO CONDICIONES METEOROLÓGICAS ESPECIALES

ÁREA DEL VOLCÁN CERRO MACHÍN (coordenadas: 4.80 - 75.62)			
Cielo parcialmente nublado y predominio de tiempo seco.			
Servicio Geológico Colombiano lo reporta en NIVEL AMARILLO (III): CAMBIOS EN EL COMPORTAMIENTO DE LA ACTIVIDAD VOLCÁNICA			
ELEVACIÓN (pies)	DIRECCIÓN	VELOCIDAD	
		NUDOS	KPH
10,000	SURESTE	5	9
18,000	SURESTE	5 - 12	9 - 22
24,000	ESTE	5	9
30,000	NORTE	5	9
ÁREA DEL VOLCÁN NEVADO DEL HUILA (coordenadas: 2.92 - 76.05)			
Cielo seminublado y predominio de tiempo seco.			
Servicio Geológico Colombiano lo reporta en NIVEL AMARILLO (III): CAMBIOS EN EL COMPORTAMIENTO DE LA ACTIVIDAD VOLCÁNICA			
ELEVACIÓN (pies)	DIRECCIÓN	VELOCIDAD	
		NUDOS	KPH
10,000	SURESTE	5	9
18,000	SURESTE	20	37
24,000	ESTE	5 - 12	9 - 22
30,000	OESTE	5	9
ÁREA DEL VOLCÁN GALERAS (coordenadas: 1.55 - 77.37)			
Cielo parcialmente nublado y predominio de tiempo seco.			
Servicio Geológico Colombiano lo reporta en NIVEL AMARILLO (III): CAMBIOS EN EL COMPORTAMIENTO DE LA ACTIVIDAD VOLCÁNICA			
ELEVACIÓN (pies)	DIRECCIÓN	VELOCIDAD	
		NUDOS	KPH
10,000	SURESTE	12	22
18,000	SURESTE	12 - 20	22 - 37
24,000	ESTE	5	9
30,000	OESTE	12 - 20	22 - 37
ÁREA DEL VOLCÁN DEL RUIZ (coordenadas: 4.89 - 75.32)			
Cielo seminublado y probabilidad de lloviznas en la tarde.			
Servicio Geológico Colombiano lo reporta en NIVEL AMARILLO (III): CAMBIOS EN EL COMPORTAMIENTO DE LA ACTIVIDAD VOLCÁNICA			
ELEVACIÓN (pies)	DIRECCIÓN	VELOCIDAD	
		NUDOS	KPH
10,000	SURESTE	5	9
18,000	SURESTE	5	9
24,000	ESTE	5	9
30,000	NORTE	5	9

MÁS DESTACADO

ALERTA ROJA. PARA TOMAR ACCIÓN **ALERTA NARANJA. PARA PREPARARSE** **ALERTA AMARILLA. PARA INFORMARSE**

- Las precipitaciones se concentraron principalmente al norte de la región Andina, norte y Sur de la región Pacífica y en la Orinoquia alcanzando el mayor volumen de precipitación el municipio de **Cubará (Boyacá)** con **75.0 mm**.
- ALERTA ROJA** por niveles bajos en río Magdalena para el tramo comprendido entre Puerto Berrio (Antioquia) y Puerto Wilches (Santander).
- ALERTA ROJA** por condiciones secas en los departamentos de: Huila, Tolima, Valle del Cauca, Cauca, Boyacá, Cundinamarca, Norte de Santander y Nariño. De acuerdo con el pronóstico para los próximos días se espera prevalezca el tiempo seco en estos departamentos, inclusive son posibles reducciones en la cantidad de agua de algunas fuentes de captación de acueductos. Además en sectores de Nariño y Cauca, no se descartan descensos significativos de las temperaturas del aire en horas de las madrugadas, se recomienda a los habitantes de los altiplanos estar atentos a la evolución del fenómeno.
- ALERTA ROJA** por amenaza Muy alta de incendios de la cobertura vegetal en algunos sectores de las regiones Andina, Caribe, Orinoquia y Amazónica.
- por deslizamientos de tierra en áreas inestables de la región Pacífica y Orinoquia.
- ALERTA NARANJA** En la mañana de hoy se reporta un incremento importante en los niveles del río Atrato a la altura de Quibdó, se espera que en el transcurso del día alcance valores altos.
- ALERTA NARANJA** por vendavales en varios sectores de las regiones Caribe, Pacífica y Andina, especialmente en zonas de sabana y de montaña, debido al tránsito de ondas tropicales, normales para esta época del año.
- Los habitantes, especialmente de zonas de montaña de la Región Andina, incluida la Sabana de Bogotá continuarán experimentando durante los próximos días del mes de septiembre una sensación térmica fría por causa de la moderada velocidad del viento prevista.

TEMPERATURAS MÁXIMAS

A continuación se relacionan los municipios donde se presentaron temperaturas iguales o superiores a 35.0°C:

DEPARTAMENTO	MUNICIPIOS
CESAR	Valledupar (36.2°C)
CUNDINAMARCA	Puerto Salgar (38.4°C)
HUILA	Villavieja (38.0°C)
LA GUAJIRA	Riohacha (37.8°C), Manaure (37.4°C), Uribia (35.8°C), Maicao (35.6°C)
NORTE DE SANTANDER	Sardinata (35.0°C)
TOLIMA	Ambalema (36.2°C), Flandes (37.2°C), Guamo (36.8°C), Prado (35.6°C), Saldaña (36.8°C),

TEMPERATURAS MÍNIMAS

A continuación se relacionan los municipios donde se presentaron temperaturas inferiores a 10°C:

DEPARTAMENTO	MUNICIPIOS
ANTIOQUIA	La Unión (12.8°C), Santa Rosa de Osos (9.0°C)
BOGOTÁ D.C	Aeropuerto El Dorado (12.0°C)
BOYACÁ	Cerinza (6.2°C), Chita (5.6°C), Duitama (5.8°C), Guicán (8.4°C), Nuevo Colón (11.2°C), Paipa (5.4°C), Saboyá (9.4°C), Samacá (10.2°C), Toca (9.4°C), Tunja (4°C)
CAUCA	San Sebastián (8.4°C), Totoró (6.4°C)
CUNDINAMARCA	Bojacá (10.0°C), Chia (8.2°C), Choachi (5.4°C), Chocotá (4.4°C), Facatativá (8.8°C), Fúquene (11.0°C), Guasca (4.2°C), Tabio (6.8°C), Tenjo (9.0°C), Madrid (2.4°C), Mosquera (3.8°C), Sopo (6.4°C), Sesquilé (9.0°C), Subachoque (9.4°C), Zipaquirá (3.0°C)
NARIÑO	Ipiales (-1.4°C), Pasto (7.8°C), San Bernardo (8.4°C), Tangua (8.8°C), Túquerres (4.0°C)
SANTANDER	Cerrito (6.8°C), Tona (6.0°C)

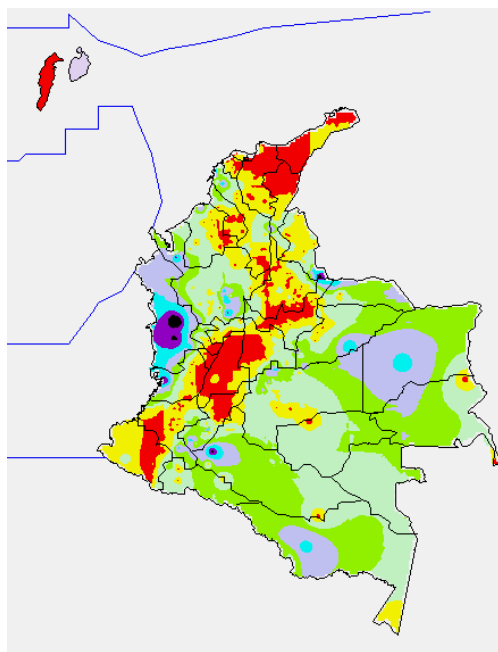
PRECIPITACIONES

A continuación se relacionan los municipios donde en las últimas 24 horas se registraron precipitaciones iguales o superiores a 30.0 mm:

DEPARTAMENTO	MUNICIPIOS
ANTIOQUIA	Alejandro (53.4), Carepa (57.5), San Francisco (48.0)
ARAUCÁ	Saravena (30.3)
BOLIVAR	Cartagena (48.6)
CAQUETA	Florencia (63.5)
CHOCO	Quibdó (93.1), Istmina (66.0), Medio San Juan (59.0)
HUILA	Agrado (33.6), Isnos (30.0)
META	Villavicencio (35.0)
NORTE DE SANTANDER	Toledo (73.0)
VALLE DEL CAUCA	Buenaventura (59.0)

MAPA DE PRECIPITACIÓN DIARIA

Desde las 7:00 a.m. del sábado 29 de septiembre hasta las 7:00 a.m. del domingo 30 de septiembre de 2012.



0.0 mm	0.1 a 1.0 mm	1.1 a 5.0 mm	5.1 a 10.0 mm
10.1 a 20.0 mm	20.1 a 40.0 mm	40.1 a 60.0 mm	> de 60.1 mm

ESTADO DE LOS EMBALSES

A continuación se relacionan los volúmenes útiles diarios (expresados en porcentaje) de reservas de algunos embalses de acuerdo con información consultada en XM:

EMBALSE	DEPARTAMENTO	VOLUMEN ÚTIL DIARIO (%)
MIEL I	Caldas	24.23
MIRAFLORES	Antioquia	80.08
EL PEÑOL	Antioquia	85.80
PLAYAS	Antioquia	108.74
PORCE II	Antioquia	12.34
PORCE III	Antioquia	10.56
PUNCHINÁ	Antioquia	15.86
RIOGRANDE 2	Antioquia	55.25
SAN LORENZO	Antioquia	81.37
TRONERAS	Antioquia	9.81
URRÁ I	Córdoba	79.89
AGREGADO BOGOTÁ	Cundinamarca	82.47
BETANIA	Huila	80.67
MUÑA	Cundinamarca	60.05
PRADO	Tolima	29.46
CHUZA	Cundinamarca	87.03
ESMERALDA	Boyacá	95.80
GUAVIO	Cundinamarca	92.53
ALTO ANCHICAYÁ	Valle del Cauca	10.10
CALIMA 1	Valle del Cauca	66.64
SALVAJINA	Cauca	19.54
NEUSA	Cundinamarca	72.87
SISGA	Cundinamarca	86.10
TOMINÉ	Cundinamarca	83.68

PRONÓSTICO METEOROLÓGICO

REGIÓN	PRONÓSTICO
SABANA DE BOGOTÁ	Domingo: Cielo entre parcialmente nublado y nublado y lloviznas ocasionales hacia el oriente de la Sabana y de la Ciudad. Lunes: Se prevé, lluvias ligeras y lloviznas en horas de la tarde.
ANDINA	Domingo: En la mañana, se registrarán lluvias en Santander, Antioquia, Tolima, Huila, Eje Cafetero, Cauca y Valle del Cauca. En la tarde, se mantendrán las lluvias en estos departamentos y se registrarán algunas lloviznas en Boyacá y Cundinamarca. Lunes: Cielo seminublado y lluvias entre ligeras y moderadas en Antioquia, Santander, Norte de Santander, Eje Cafetero y Valle del Cauca. Lluvias ligeras y lloviznas en Cundinamarca y Boyacá.
CARIBE	Domingo: Para la mañana, lluvias ligeras en Sucre y sur de Bolívar, predominio de tiempo seco, en el resto de la región. En horas de la tarde, se esperan lluvias entre ligeras y moderadas en Atlántico, Bolívar, Córdoba, Sucre y Golfo de Urabá. No se descartan tormentas eléctricas. Lunes: Cielo seminublado y lluvias en Córdoba, Sucre y Golfo de Urabá, en horas de la tarde y noche, principalmente.
ARCHIPIÉLAGO DE SAN ANDRÉS, PROVIDENCIA Y SANTA CATALINA	Domingo: Cielo parcialmente nublado y lloviznas y lluvias ligeras, en la mañana. En la tarde y noche, lluvias entre ligeras y moderadas. Lunes: Cielo seminublado y predominio de tiempo seco, en la mañana. En la tarde, lluvias ligeras.
MAR CARIBE	Domingo: Cielo seminublado y lluvias en el occidente del área. Lunes: Cielo seminublado y lluvias en el occidente y suroccidente del área.
PACÍFICA	Domingo: Cielo entre parcialmente nublado y nublado y lluvias entre ligeras y moderadas en gran parte de la región. Probabilidad de tormentas eléctricas en el norte y centro de la región. Lunes: Lluvias entre ligeras y moderadas en el Chocó; lluvias ligeras y lloviznas en el resto de la región.
INSULAR PACÍFICA	Domingo: En la mañana, lloviznas en la isla Gorgona y predominio de tiempo seco en Malpelo. En la tarde; lluvias en Malpelo. Lunes: Cielo semicubierto y lluvias en la isla Gorgona.
OCÉANO PACÍFICO	Domingo: Cielo semicubierto y lluvias con probabilidad de tormentas eléctricas frente a los litorales de Chocó, Valle del Cauca y Cauca. Lunes: Cielo semicubierto y lluvias hacia el centro del área.
ORINOQUIA	Domingo: Durante la mañana, se espera lluvias ligeras en Meta, predominio de tiempo seco en el resto de la región. En la tarde y noche, precipitaciones entre ligeras y moderadas, en Vichada, Meta, Casanare y Arauca. Lunes: Cielo seminublado y lluvias en horas de la tarde y noche, en Arauca, Casanare, Vichada y Meta.
AMAZONICA	Domingo: Cielo semicubierto y lluvias en Vaupés, Amazonas y Caquetá; lloviznas en Putumayo y Guainía. Lunes: En la mañana, lloviznas en Amazonas, predominio de tiempo seco en el resto de la región. En tarde y noche, se prevé lluvias en sectores de Guainía, Vaupés y Amazonas.

ALERTAS VIGENTES

Para mayor información sobre el Pronóstico del Estado del Tiempo, Informes Técnicos Diarios y Comunicados Especiales, e informes de otras áreas temáticas, tales como Hidrología, Deslizamientos de Tierra e Incendios, se sugiere consultar la siguiente dirección electrónica: www.ideam.gov.co

REGIÓN CARIBE

ALERTA ROJA INCENDIOS DE LA COBERTURA VEGETAL

Amenaza **muy alta** de ocurrencia de incendios de la cobertura vegetal en zonas de bosques, cultivos y pastos, localizados en los siguientes municipios y sectores aledaños:

CESAR: Astrea, El Paso.

ALERTA NARANJA INCENDIOS DE LA COBERTURA VEGETAL

Amenaza **alta** de ocurrencia de incendios de la cobertura vegetal en zonas de bosques, cultivos y pastos, localizados en los siguientes municipios y sectores aledaños:

BOLIVAR: Zambrano.

CESAR: Valledupar.

ALERTA NARANJA PROBABILIDAD DE VENDAVALES

Para esta época del año es muy común la ocurrencia de vendavales por causa del periódico tránsito de ondas tropicales en la Región Caribe, especialmente en zonas de sabana o llanura estos fenómenos atmosféricos pueden alcanzar vientos entre moderados a fuertes que podrían destechar

casas, tumbár árboles o postes de energía entre otros daños. El IDEAM recomienda estar muy atentos y tomar las medidas preventivas necesarias.

REGIÓN ANDINA

ALERTA ROJA CONDICIONES SECAS

Para esta época tienden a disminuir las lluvias (temporada seca o de menos lluvias de mitad de año) en el país, situación que ha sido evidente en el Sur de la Región Andina, en sectores de Tolima, Huila, Valle del Cauca, Cauca y Nariño. El IDEAM advierte sobre la alta probabilidad de ocurrencia de incendios forestales en los sectores antes mencionados, además se hace un llamado de atención a las empresas operadoras de acueductos tanto veredales como municipales y al público en general, para que realicen un monitoreo y una planeación constante de las reservas de agua en lo que resta del mes de septiembre.

ALERTA ROJA INCENDIOS DE LA COBERTURA VEGETAL

Amenaza **muy alta** de ocurrencia de incendios de la cobertura vegetal en zonas de bosques, cultivos y pastos, localizados en los siguientes municipios y sectores aledaños:

ANTIOQUIA: Abejorral

BOYACÁ: Chita, Cultiva, Iza, Samacá, Susacón.

CAUCA: Bolívar, Buenos Aires, Popayán, Piendamó, Puracé (Coconuco), Silvia, Totoró.

HUILA: Colombia, Neiva, Villavieja.

NARIÑO: Belén, Buesaco, Chachagüí, Cuaspud (Carlosama), Cumbal, El Tablón, Funes, Guachucal, Iles, Imués, La Cruz, Linares, Los Andes (Sotomayor), Nariño, Pasto, Puerres, Santa Cruz (Guachavés), Túquerres, Yacuanquer.

NORTE DE SANTANDER: Cúcuta, San Cayetano, Sardinata.

TOLIMA: Alpujarra, Dolores.

ALERTA ROJA NIVELES BAJOS RIO MAGDALENA

A continuación se mencionan los puntos más críticos, sobre los cuales la restricción fluvial será más notoria, en el trayecto entre Puerto Berrio - **Antioquia**- hasta Puerto Wilches - **Santander**.

Kilómetro 606 (sitio Corredor, en Puerto Wilches)

Kilómetros 620 a 627, siendo el punto Bocas de Sogamoso el más afectado y aguas arriba del puente Yondó.

Puerto Ahuyama (aguas abajo de Barrancabermeja) y en el Kilómetro 543 (aguas abajo de Bocas Rosario hasta Sitio Nuevo).

Bocas del Rosario-Sitio Nuevo-Vijagual (Kilómetro 541, aproximadamente).

ALERTA NARANJA INCENDIOS DE LA COBERTURA VEGETAL

Amenaza **alta** de ocurrencia de incendios de la cobertura vegetal en zonas de bosques, cultivos y pastos, localizados en los siguientes municipios y sectores aledaños:

CAUCA: Bolívar, Caldono, Popayán, San Sebastián, Silvia.

HUILA: Tello.

NARIÑO: Albán (San José), Colón (Génova), Córdoba, Potosí, San Bernardo.

NORTE DE SANTANDER: Labateca.

QUINDIO: Salento

ALERTA NARANJA DESLIZAMIENTOS DE TIERRA

Se pronostica amenaza moderada por deslizamientos de tierra en áreas inestables en jurisdicción de los municipios:

CALDAS: Samaná.

ANTIOQUIA: Alejandría, Concepción, Cocorná, y San Francisco.

ALERTA AMARILLA NIVELES BAJOS RIO CAUCA

Debido a la considerable disminución de las lluvias de la última semana sobre sectores de la cuenca alta, el nivel del río Cauca y los principales afluentes de este sector presentan tendencia de descenso con valores bajos.

Dado que estas son fuentes de abastecimiento para varios municipios (especialmente del norte del departamento del Cauca y en las zonas sur y centro del departamento del Valle del Cauca), el IDEAM mantiene este nivel de alerta ante la disminuciones importantes que se podrían estar presentando en los caudales de dichas fuentes y recomienda a los operadores de los acueductos tomar medidas preventivas y mantener monitoreo continuo sobre el recurso hídrico.

REGIÓN ORINOQUIA

ALERTA NARANJA INCENDIOS DE LA COBERTURA VEGETAL

Amenaza **alta** de ocurrencia de incendios de la cobertura vegetal en zonas de bosques, cultivos y pastos, localizados en los siguientes municipios y sectores aledaños:

ARAUCA: Tame.

ALERTA NARANJA DESLIZAMIENTOS DE TIERRA

Se pronostica amenaza moderada por deslizamientos de tierra en áreas inestables en jurisdicción de los municipios:

CUNDINAMARCA: Guayabetal.

META: Restrepo, Acacias y Cubarral

NORTE DE SANTANDER: Toledo

REGIÓN PÁCIFICA

ALERTA NARANJA NIVELES ALTOS RIO ATRATO.

Debido a las intensas lluvias en la parte alta de la cuenca del río Atrato, se observa un incremento importante en los niveles del río Atrato a la altura de la población de Boraudo, por tal motivo y como consecuencia del tránsito de la onda de creciente, se espera un ascenso importante en los niveles en el transcurso del día de hoy a la altura de Quibdó, por lo que se debe estar atentos a los incrementos súbitos de nivel de este río; para los próximos dos días aguas abajo de Quibdó, se esperan igualmente ascensos de nivel en las poblaciones ribereñas como Tagachi, Vigía del Fuerte, Napipi, San Alejandro, Opogadó, Murindó, Vigía de Curvarado, Curvarado, Domingodó y Riosucio entre las principales.

ALERTA NARANJA DESLIZAMIENTOS DE TIERRA

Se pronostica amenaza moderada por deslizamientos de tierra en áreas inestables en jurisdicción de los municipios:

CHOCO: Atrato (Yuto), Istmina, Quibdó, Río Quito (Paimadó).

VALLE DEL CAUCA: Buenaventura, Calima y Dagua.

REGIÓN AMAZÓNICA

ALERTA ROJA INCENDIOS DE LA COBERTURA VEGETAL

Amenaza **muy alta** de ocurrencia de incendios de la cobertura vegetal en zonas de bosques, cultivos y pastos, localizados en los siguientes municipios y sectores aledaños:

CAQUETÁ: San Vicente Del Caguan.

ALERTA NARANJA DESLIZAMIENTOS DE TIERRA

Se pronostica amenaza moderada por deslizamientos de tierra en áreas inestables en jurisdicción de los municipios:

CAQUETÁ: Florencia.

MAR CARIBE

ALERTA AMARILLA TIEMPO LLUVIOSO

Hacia el Occidente y frente a las costas de Córdoba, Sucre y Golfo de Urabá, se esperan condiciones de tiempo lluvioso con probabilidad de tormenta eléctrica y rachas de viento, se recomienda a embarcaciones de poco calado consultar con las Capitanías de Puerto antes de zarpar ante inminente tempestad.

OCEANO PACÍFICO

ALERTA AMARILLA OLEAJE Y VIENTO

Mar adentro a la altura de Malpelo se espera oleaje y viento por encima de lo normal, la altura del oleaje oscilará entre 2.0 – 3.0 metros y la intensidad del viento alcanzará los 20 nudos (37 km/h), se recomienda a pescadores y usuarios de embarcaciones menores consultar con las Capitanías de puerto.

ALERTA AMARILLA TIEMPO LLUVIOSO

En algunos sectores del Centro y Norte de la zona Marítima Nacional, se esperan condiciones de tiempo lluvioso con probabilidad de tormenta eléctrica y rachas de viento, se recomienda a pescadores y usuarios de pequeñas embarcaciones consultar con las Capitanías de Puerto antes de zarpar ante inminente tempestad.

ALERTA ROJA. PARA TOMAR ACCIÓN Advierte a los sistemas de prevención y atención de desastres sobre la amenaza que puede ocasionar un fenómeno con efectos adversos sobre la población, el cual requiere la atención inmediata por parte de la población y de los cuerpos de atención y socorro. Se emite una alerta sólo cuando la identificación de un evento extraordinario indique la probabilidad de amenaza inminente y cuando la gravedad del fenómeno implique la movilización de personas y equipos, interrumpiendo el normal desarrollo de sus actividades cotidianas.

ALERTA NARANJA. PARA PREPARARSE Indica la presencia de un fenómeno. No implica amenaza inmediata y como tanto es catalogado como un mensaje para informarse y prepararse. El aviso implica vigilancia continua ya que las condiciones son propicias para el desarrollo de un fenómeno, sin que se requiera permanecer alerta.

ALERTA AMARILLA. PARA INFORMARSE Es un mensaje oficial por el cual se difunde información. Por lo regular se refiere a eventos observados, reportados o registrados y puede contener algunos elementos de pronóstico a manera de orientación. Por sus características pretéritas y futuras difiere del aviso y de la alerta, y por lo general no está encaminado a alertar sino a informar.

CONDICIONES NORMALES La información que se suministra se encuentra dentro de los rangos normales.

°C: grados Celsius

m: metros

mm: milímetros

msnm: metros sobre nivel del mar

KPH: kilómetros por hora

GOES: Geostationary Operational Environmental Satellites (Satélite Geoestacionario Operacional Ambiental).

GOES-13 es el designado GOES-Este, localizado en 75° W sobre el ecuador geográfico.

PNN: Parque Nacional Natural

SFF: Santuario de Fauna y Flora

Ricardo Lozano Picón, Director General
Julián Corrales, Jefe Oficina de Pronósticos y Alertas
Juan Francisco Alameda, Coordinador de Alertas Ambientales

Profesionales en turno:

Ruth CORREA, Oscar MARTINEZ, Vicente PEÑA y Carlos ROCHA.

Internet: <http://www.ideam.gov.co>

Correo electrónico servicio@ideam.gov.co * alertasideam@ideam.gov.co

Carrera 10 N° 20 - 30 ** Piso 9, Bogotá, D.C.

Teléfono: 3421586.